

Oggi abbiamo ripreso il discorso relativo alla cosiddetta Rinascita dell'anno Mille

L'EUROPA: DALL'XI AL XIII SECOLO

- è una fase di sviluppo
- l'agricoltura si sviluppa e la popolazione cresce
- i cittadini organizzano associazioni per difendere i propri diritti: i Comuni
- le città crescono e si sviluppano
- ci sono grandi mercati: le fiere

sul manuale: 9.1 e 9.2

Abbiamo detto e lo abbiamo visto nel filmato che avete anche sul blog che le tecniche agricole migliorano.



Si diffonde:

La rotazione triennale

L'uso di ferrare i cavalli

Il collare da spalla per il traino → cavallo

L'aratro pesante (a ruote con versoio)

La ruota ad acqua → MULINO

Il mulino... (ricordatevi del video sul blog)

2



2. Grazie allo sviluppo dell'agricoltura aumenta la quantità di cibo disponibile. Si diffondono i mulini per macinare i cereali.



1. Leggi il seguente brano.

- ▶ Intorno all'anno 1000 l'Europa cambia molto. Dopo la metà del **X secolo** comincia una fase di **sviluppo** che dura tre secoli. L'Europa si sviluppa per: 1) la crescita della popolazione 2) lo sviluppo dell'economia agricola 3) il progresso tecnologico.
- ▶ Nel X secolo **finiscono le incursioni** di normanni, saraceni e ungheresi e il potere dei re diventa più forte. In questo periodo ci sono anche **meno lotte tra i nobili**. Le condizioni di vita migliorano.
- ▶ L'agricoltura si sviluppa grazie a **nuove tecniche agrarie**, a nuovi **strumenti di ferro**, all'**aratro pesante**, al **mulino** (figg. 1 e 2). C'è quindi **più cibo**, di migliore qualità e varietà.

Secondo gli storici possiamo individuare quattro stadi di sviluppo dei motori primari. Inizialmente, gli uomini usavano la sola forza muscolare. Nella fase successiva, la domesticazione degli animali si aggiunse al lavoro umano, aumentando la potenza complessiva disponibile. Il terzo stadio si realizzò a partire dagli ultimi anni dell'impero romano, con l'introduzione del mulino idraulico, che si diffuse in Europa durante il Medioevo, quando venne affiancato dal mulino a vento



Quali sono le conseguenze
di questo aumento della
produzione agricola?

si possono accumulare riserve alimentari

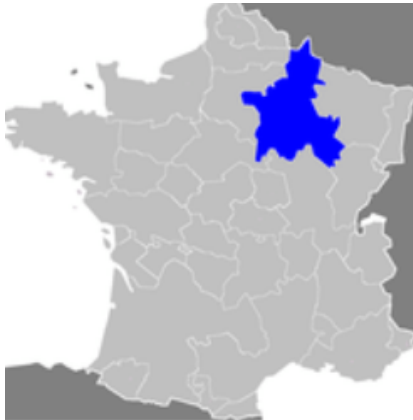
si possono vendere

Incremento
Artigianato

Ripresa dei
commerci

Le città rinascono e diventano più grandi

- ▶ Dopo l'anno 1000 le **città** diventano **più grandi** e dopo due secoli molte città hanno tanti palazzi, chiese, botteghe, officine. Le città più favorite sono quelle più vicine alle grandi vie commerciali.
- ▶ Nell'**Europa del nord** mercanti, notai e artigiani abitano nelle città più grandi mentre le altre classi sociali continuano ad abitare in castelli, monasteri e piccole città. Nell'Italia del Nord, invece, la nobiltà rurale abita in città mentre i ricchi borghesi comprano terre in campagna. **Molti contadini** lasciano la campagna per lavorare in **città** come operai e artigiani.
- ▶ Le città diventano anche centri di **produzione** specializzati. Alcune città di mare come Pisa, Venezia, Genova si specializzano nella costruzione di navi, città come Firenze specializzano nella produzione di tessuti, Milano nella lavorazione di arme e armature. Nelle grandi città ci sono **grandi fiere** dove i mercanti vendono i loro prodotti (fig. 4). Le **fiere più grandi** sono nelle **Fiandre** e nella regione francese della **Champagne**. Nascono molte banche (fig. 3).



La Champagne è una provincia della Francia - in origine una contea. Nel Medioevo la provincia era un polo commerciale noto in tutta Europa per le numerose fiere che vi si svolgevano.

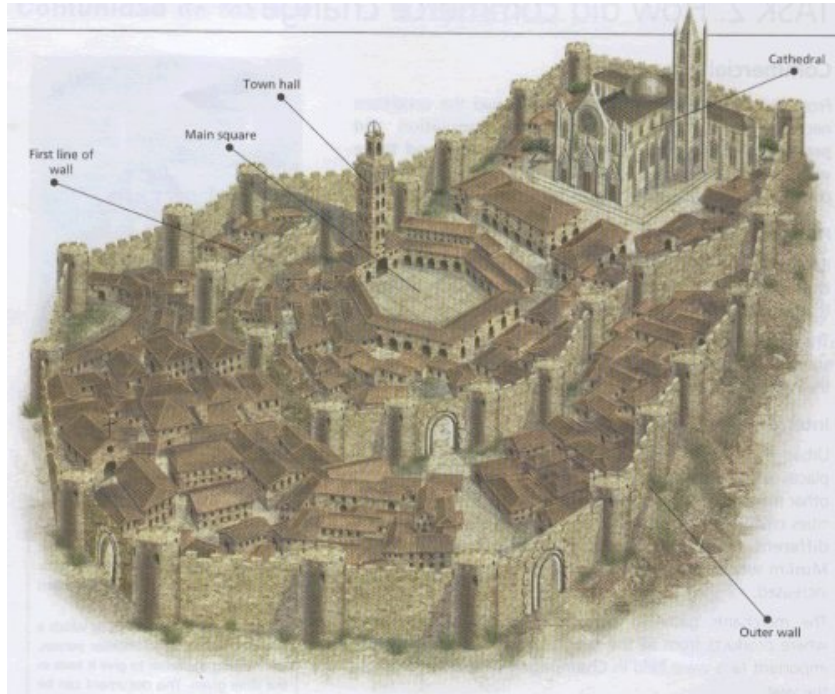
Le Fiandre sono una delle tre regioni che compongono il Belgio.



La città e le mura



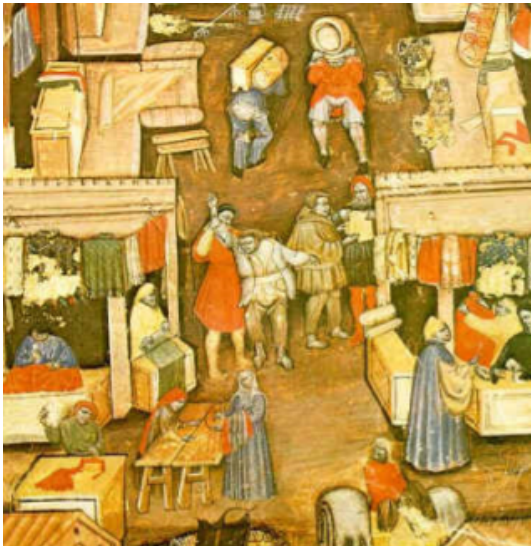
Uno dei tratti caratteristici delle città italiane medievali erano le mura. Fu proprio la costruzione di cinte murarie intorno al borgo popolato da mercanti e artigiani a sancire la nascita della città medievale e borghese



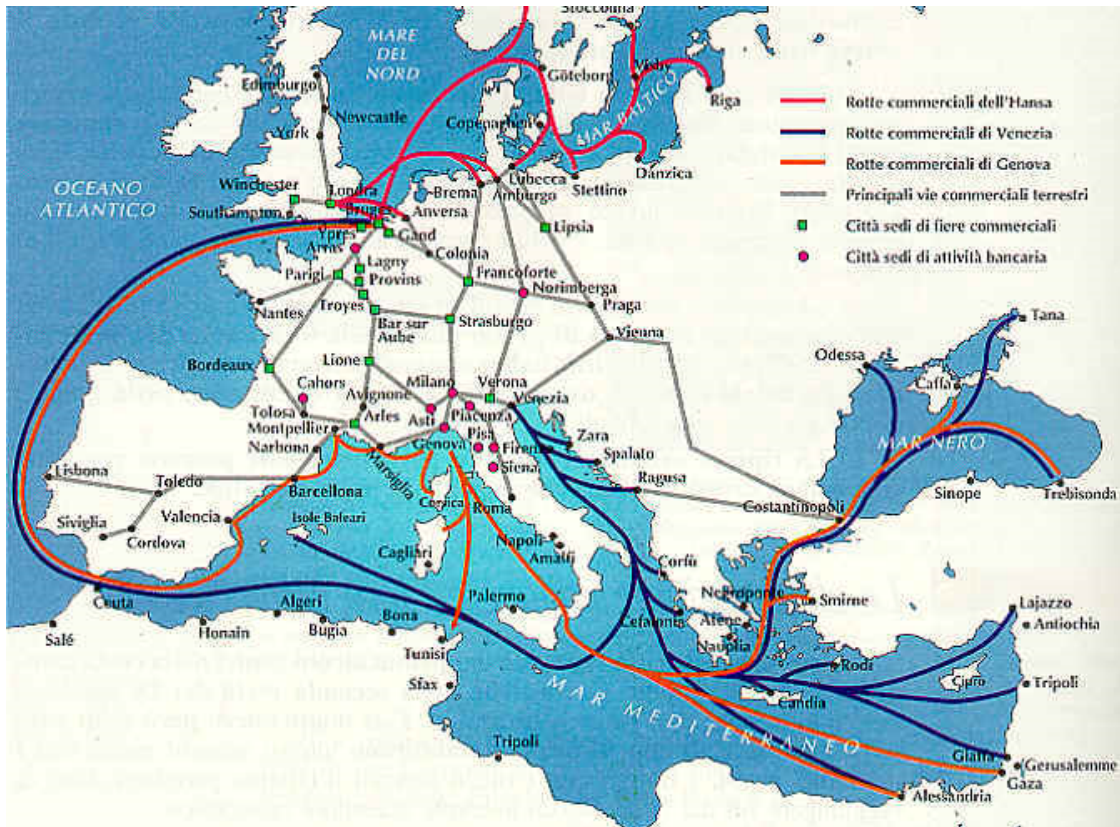
La ripresa dei commerci



3. Un banchiere (cambialute) conta il denaro. Nel Medioevo il commercio ha un grande sviluppo. si scambiano molte merci e circola il denaro. Nascono le banche.



Con il termine repubbliche marinare (X-XIII secolo) si indicano alcune città costiere italiane, in particolare Amalfi, Pisa, Genova e Venezia, le cui flotte furono dominanti nei commerci del Mediterraneo.



L'attività che le caratterizza è il commercio

innovazioni, nel corso del basso medioevo, che riguardano la navigazione:

- timone unico
- carte nautiche (portolani)
- bussola

sul manuale: cartina a pag. 210 e cap. 9.3

- ▶ In questo periodo nasce nelle città una nuova organizzazione politica il "**comune**". Il comune è **un'associazione di cittadini** per difendere i propri diritti. I cittadini eleggono i **consoli**. In un primo tempo i consoli aiutano i conti o i vescovi a governare le città ma dopo la seconda metà dell'XI secolo i consoli governano al posto dei vescovi o dei conti il comune prende alcuni poteri del re (fig. 5).
- ▶ La nascita dei comuni è un **grande cambiamento politico e sociale**. I cittadini dei comuni hanno un rapporto da pari tra loro. Anche se solo i nobili e ricchi continuano a governare, in città tutti hanno la possibilità di migliorare la propria condizione sociale.

- maggior bisogno di manodopera (spostamento verso la città e aumento della popolazione urbana)
- maggiore esigenza di specializzazione
- nascita delle corporazioni

La rinascita delle città e la necessità di specializzazione favorisce lo sviluppo della cultura e la nascita di scuole laiche (non legate alla Chiesa)

Nello stesso tempo si assiste ad un progressivo affermarsi del volgare

sul manuale: cap. 10.1 - 10.2



1. Le città verso l'anno 1000

a non ci sono più b diventano più piccole c diventano più grandi

2. Le fiere sono:

a grandi mercati b piccoli villaggi c case

3. I comuni sono

a un'associazione di cittadini b la campagna e la città c case

4. Nella seconda metà dell'XI secolo

a il governo delle città è nelle mani del re b i consoli governano molte città

c i vescovi diventano potenti in molte città

3. Insieme a un tuo compagno completa le frasi con le seguenti parole.

• *aumento* • *consoli* • *grandi fiere* • *associazioni* • *tecniche agrarie*

1. Intorno all'anno 1000 in Europa c'è un della popolazione

2. Nelle grandi città ci sono dove i mercanti vendono i loro prodotti.

3. Dopo la seconda metà dell'XI secolo il governo di molte città passa ai

4. I comuni organizzano per difendere i propri diritti.

5. L'agricoltura si sviluppa grazie a nuove

1. Intorno all'anno 1000 la popolazione aumenta perché

a ci sono meno lotte tra i nobili

b il re difende la popolazione

c terminano le incursioni di normanni, saraceni e ungari

d c'è più cibo.

2. Dopo il Mille le città

a diventano più piccole

b diventano più grandi e si sviluppano

c diventano importanti centri di produzione

d spesso organizzano grandi mercati.

5. Collega la parola con la definizione giusta.

a. fiere

b. aratro

c. consoli

d. comune

e. sviluppo demografico

1. strumento per lavorare la terra

2. associazione di cittadini

3. aumento della popolazione

4. grandi mercati

5. persone elette dai cittadini per rappresentare i cittadini.

6. Scegli le parole più giuste per il periodo intorno al Mille.

a un periodo di grande crisi

b una fase di sviluppo

c un periodo di lotte.

Allegati



diapo - sviluppo europa e nascita comune.notebook



percorso cartografico da Impero romano a SRI.notebook